

Инструкция по применению маскировочного пончо «Призрак».

Маскировочную накидку (пончо) необходимо подогнать под себя, капюшон регулируется утяжками, это позволит избежать спадания капюшона с головы при движении и перемещении в положении лежа. Длина плаща от нижнего среза до края капюшона составляет 180 см. Вес 509 грамм.

В отличие от дешёвых китайских аналогов, ткань маскировочной накидки (пончо) проходит специальную высокотехнологическую обработку, благодаря чему приобретает долговечное покрытие, которое встраивается в структуру ткани.

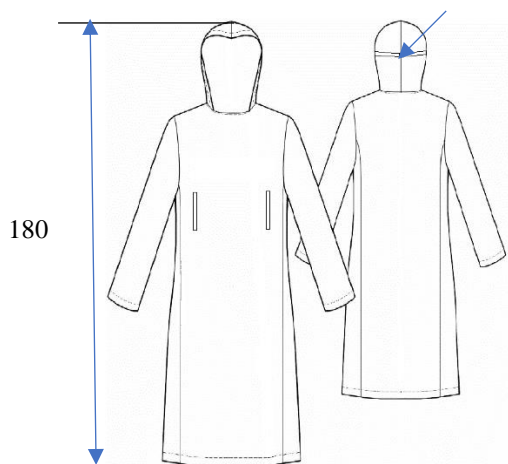


Рисунок 1.

Материал, из которого изготовлена маскировочная накидка (пончо) полностью блокирует тепловую сигнатуру человека, поэтому в летний период времени на средствах визуального контроля возможно увидеть черный силуэт. Данная особенность возникает из-за сильного нагрева окружающих объектов, в связи с этим необходимо использовать дополнительную маскировку.

Также разработчиком предусмотрены дополнительные средства защиты в виде балаклавы, перчаток и защиты ног.



Рисунок 2.

Применение дополнительного комплекта позволяет полностью скрыть тепловую сигнатуру человека. Единственной открытой частью являются глаза, данная уязвимость устраняется применением тактических очков.

По опыту боевых подразделений, применяющих указанные изделия в работе, время использования с сохранением свойства по теплопрозрачности составляет:

- в летний/жаркий период времени и температуре свыше 25°C – порядка 4 часов;

- в зимний период/прохладное время - эффект сохраняется постоянно.

Массогабаритные характеристики также играют ключевую роль в выполнении оперативно-тактических задач, так как не несут дополнительной нагрузки.

Обращаем ваше внимание на то, что применение маскировочной накидки «Призрак» не делает вас невидимыми. Поэтому в ходе его эксплуатации необходимо использовать тактические приемы с учетом рельефа и складок местности.

При тактическом применении данного изделия, должно учитываться, что вражеский наблюдатель различает не только температурную разницу объектов (силуэтов), но и любые активные (скоростные) передвижения предметов на местности, вне зависимости от степени замаскированности.